

UCOPIA, la solution Wi-Fi pour les Etablissements d'Enseignement Secondaire



L'Environnement Numérique de Travail (ENT) est devenu un enjeu majeur pour tous les établissements. Les enseignants et les organismes de tutelle se mobilisent pour mettre à disposition un poste de travail et un accès réseau aux élèves, mais aussi aux enseignants et aux personnels administratifs.

Les besoins sont :

- **pédagogiques** : faciliter l'organisation de la vie scolaire, l'accès à l'utilisation des Nouvelles Technologies.
- **administratifs** : favoriser l'autonomie de l'établissement, réduire les coûts d'assistance et de maintenance vers les intervenants extérieurs.

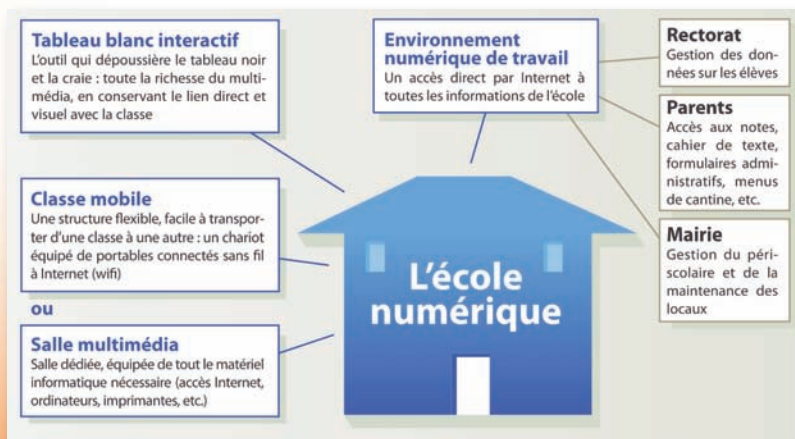
UCOPIA vous propose le « Pack Ecole Numérique » :

Spécialement destiné aux établissements secondaires, il comprend un boîtier et sa maintenance 3 ans, permettant de sécuriser très simplement un site doté de bornes Wi-Fi. Le "Pack Ecole Numérique" est disponible auprès de nos partenaires labélisés.

Le Ministère de l'Education Nationale a mis en place un contrat cadre, qui facilite l'accès aux solutions UCOPIA pour l'ensemble des établissements d'Enseignement et de Recherche.

Le nomadisme des élèves et du personnel, et plus généralement le développement des réseaux Wi-Fi, soulèvent des problématiques au sein des établissements :

- Comment garantir la sécurité des utilisateurs et des ressources accessibles par le réseau ?
- Comment assurer la traçabilité du trafic et répondre aux obligations légales (décret du 26 mars 2006) ?
- Comment garantir la compatibilité avec un annuaire local ?
- Comment intégrer une structure Wi-Fi à un réseau filaire déjà existant ?



source : "Manifeste pour la réussite à l'Ecole" nov. 2006

Sécurité adaptée aux populations d'un établissement d'enseignement

UCOPIA permet de définir des niveaux de sécurité adaptés aux différentes populations des établissements : élèves, professeurs, personnel administratif, professeurs invités, visiteurs, parents, inspecteurs.

Pour chacune de ces populations, le mode d'authentification peut être personnalisé ainsi que les droits d'accès aux applications/ressources du réseau.

Exemple :

Un élève se connectera depuis un portail Web avec un login et un mot de passe, les seuls services autorisés seront Internet et la messagerie électronique. Il pourra disposer d'un crédit temps de 2 heures par mois dans le CDI, et d'une durée illimitée dans les salles de classe.

Un professeur ou le personnel administratif utiliseront un mode d'authentification plus fort (basé sur un protocole tel que 802.1x) et aura accès à plus de ressources (imprimantes, intranet, serveurs de fichiers...).

La réponse aux besoins de traçabilité

Grâce à ses mécanismes de filtrage des flux et de journalisation, UCOPIA garantit la traçabilité du trafic et permet ainsi à l'organisation d'être en conformité avec la loi. L'accès par le public au réseau place l'organisation qui propose ce service sous la contrainte légale de conserver l'ensemble des informations de sessions (identité de l'utilisateur, date et heure de connexion) et de trafic (sites visités), de façon à pouvoir répondre à ce type de question a posteriori (décret du 26 mars 2006). S'il est incapable de fournir ces éléments, le responsable légal de l'organisation est alors responsable d'éventuels délits commis par ses visiteurs (accès à des sites Internet interdits).

Vraie gestion du nomadisme

UCOPIA assure à l'ensemble de ces populations nomades un confort d'utilisation inégalé. En effet, avec UCOPIA, il est inutile de reconfigurer ses applications quand l'environnement d'accueil change. Un professeur invité, un inspecteur pourra, en toute transparence, utiliser son client de messagerie, son navigateur Web ou une imprimante de proximité, sans besoin de modifier les paramètres de ses applications (serveur SMTP, proxy Web, pilotes d'imprimante). Au-delà de la simplicité d'utilisation, ce mécanisme de transparence apporté par UCOPIA réduit fortement le coût d'assistance technique.

Administration simple et centralisée

UCOPIA propose un ensemble d'outils d'administration centralisée permettant de gérer les politiques de sécurité et de nomadisme ainsi que l'infrastructure Wi-Fi.



Renforcement de la sécurité sur le réseau filaire

UCOPIA peut également gérer les connexions filaires, dans les salles de TP, les bibliothèques : authentification, contrôle d'accès, nomadisme. L'environnement de connexion filaire ou sans fil devient ainsi plus sûr et confortable pour les utilisateurs.

Solution indépendante du matériel Wi-Fi

La solution UCOPIA est indépendante de tout matériel Wi-Fi (point d'accès). Elle assure aux Etablissements la pérennité des choix de matériel réalisés, et s'adapte aux évolutions technologiques du parc en toute transparence.

UCOPIA Communications

99, rue Pierre Sémard
92324 CHATILLON cedex

Tél.: +33(0)1 40 92 73 90
Fax: +33(0)1 40 92 73 99
E-mail: contactus@ucopia.com
Web: www.ucopia.com

